

TR-101



ELEKTRONICZNY TERMOSTAT POMIESZENIOWY

TR-101

TERMOSTAT POMIESZCZENIOWY

INSTRUKCJA OBSŁUGI

SPIS TREŚCI

1. DANE TECHNICZNE
2. OPIS
3. INSTALACJA
4. OBSŁUGA

CONEL Sp. z o.o.
81-006 Gdynia
ul. Morska 306
tel. +48 58 667 20 03
fax. +48 58 667 20 03
e-mail: info@conel.pl
www.conel.pl

INSTRUKCJA OBSŁUGI

1. DANE TECHNICZNE

DANE TECHNICZNE	
Zasilanie	220-250VAC, 50-60Hz
Zakres temperatury	5-30°C
Różnica temperatury	+/-0.5°C od wartości zadanej
Dokładność pomiaru	+/-1°C
Obciążalność styku	250VAC NC/NO, 7A
Rodzaj obudowy	ABS
Waga	82 gramy
Wymiary	75x75x31mm (SxWxG)

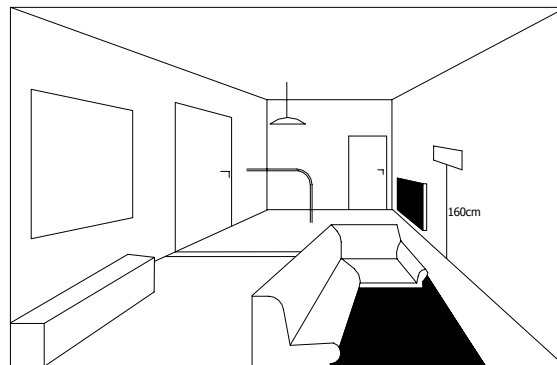
2. OPIS

Elektroniczny termostat pomieszczeniowy **TR-101** został zaprojektowany dla wygody i prostoty obsługi. Czytelna funkcjonalność czyni go idealnym do zastosowań w systemach grzewczych i klimatyzacyjnych.

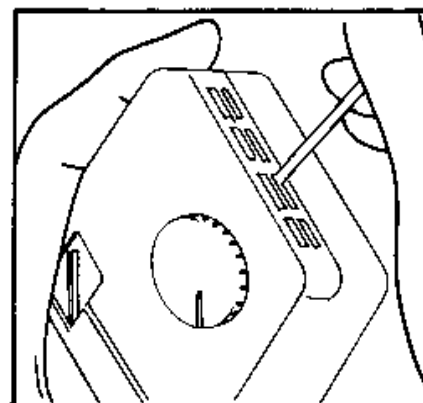
3. INSTALACJA

Instalację termostatu należy przeprowadzić zgodnie z następującym schematem:

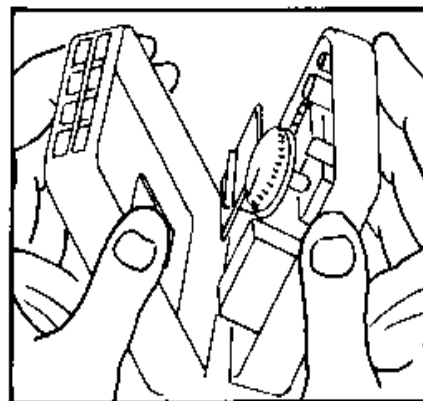
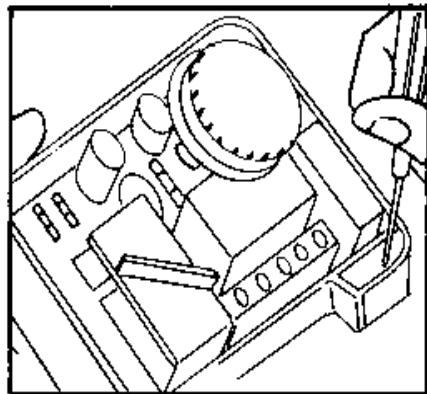
1 Termostat należy zamontować około 160 cm od podłogi w miejscu, gdzie nie występuje bezpośrednie oddziaływanie słońca, innych źródeł ciepła w postaci grzejników, piecyków, itp. oraz z dala od drzwi, okien i innych źródeł nawiewu powietrza do pomieszczenia.



2 Zdejmij przednią część obudowy termostatu. W tym celu odkręć śrubę znajdującą się w górnej części obudowy, a następnie odłącz obudowę od podstawy.



- 3 Przymocuj podstawę do ściany za pomocą śrub umieszczając je w przeznaczonych do tego celu otworach w podstawie.

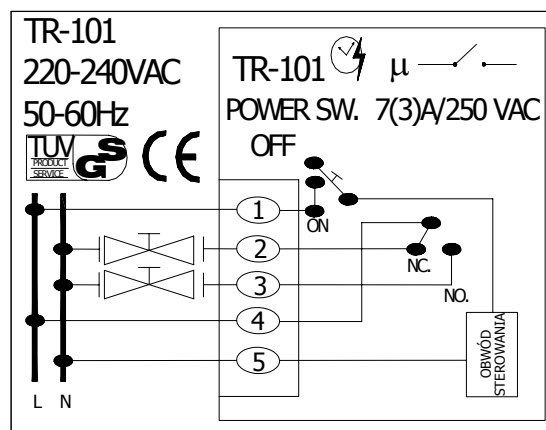


- 4 Przyłącz przewody do odpowiednich zacisków zgodnie z poniższym schematem połączeń.

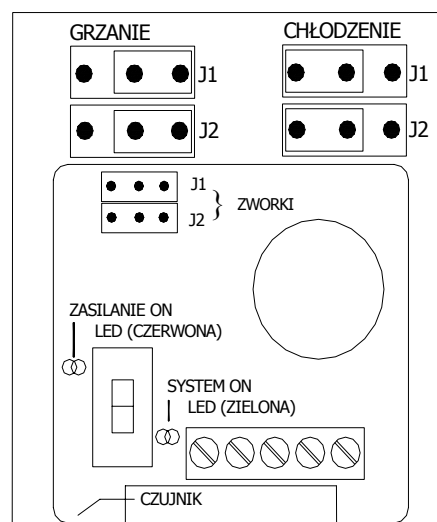


Przed podłączeniem termostatu należy upewnić się czy zostało odłączone zasilanie.

Instalacji powinien dokonywać wykwalifikowany personel zgodnie z elektrotechnicznymi przepisami lub serwis.



- 5 Określ rodzaj pracy **GRZANIE/CHŁODZENIE** poprzez ustawienie zworek znajdujących się na płytce elektronicznej.



- 6 Złóż obudowę z podstawą skręcając je śrubą w górnej części obudowy.
- 7 Przed załączeniem zasilania należy upewnić się, że włącznik termostatu jest w pozycji **OFF** (dolne położenie).

4. OBSŁUGA

Przełączenie wyłącznika na elewacji z dolnego położenia w górne załącza termostat, co jest sygnalizowane świeceniem czerwonej diody LED. Potencjometrem ustalamy żadaną temperaturę. W momencie, gdy temperatura w pomieszczeniu osiągnie wartość 0.5°C poniżej wartości zadanej, na elewacji załącza się zielona dioda sygnalizacyjna. Natomiast, gdy temperatura wzrośnie o 0.5°C w stosunku do wartości zadanej dioda gaśnie. Taka sytuacja ma miejsce, jeżeli zostanie wybrany tryb pracy **GRZANIE**. W przypadku **CHŁODZENIA** mamy do czynienia z odwrotną sytuacją, tzn. dioda zapala się, gdy temperatura wrośnie o 0.5°C w stosunku do wartości zadanej, a gaśnie przy spadku temperatury o 0.5°C .